



# TAVSAN

## Kalıp ve İmalat

tavsankalip.com.tr | sales@tavsankalip.com.tr

2020

## METAL KASA ÜRÜN KATALOĞU

### CATALOGUE FOR SHEET STEEL BOXES



TMK

Metal Kasa  
Sheet Steel Box

Önü Açık / Regal Kasa  
Open Front Steel Box

TRK



TDK

Delikli Kasa  
Perforated Box

Delikli Önü Açık Kasa  
Perforated Open Front

TDRK





Çeşitli ebatlarda çoğunlukla avadanlık olarak kullanılan metal kasalarımızı, dekoratif amaçlı sandık olarak kullanan müşterilerimiz olduğu gibi, taşıma kasası, saklama kutusu veya depolama amaçlı konteyner olarak da kullananlar bulunmaktadır. Çeşitli ebatlardaki kasalarımız birbirinin üzerine istiflenebilir, dolayısıyla daha az yer kaplar, stoklamada görüntüyü iyileştirir ve kullanım kolaylığı sağlar.

#### Teknik Özellikler

- ✦ Çerçeve içerisinde destekli mili
- ✦ Projeksiyon punta kaynaklı birleştirme
- ✦ Feder destekli mukavemet artırıcı özel form
- ✦ Mukavemet artırıcı köşe kaynakları
- ✦ Standart etiketlik
- ✦ İsteğe bağlı müşteri firma logolu üretim
- ✦ İsteğe bağlı çinko (ZnCr3) kaplama, genel renklerde elektrostatik fırın boyama veya bürüne uygulanabilir.
- ✦ İsteğe bağlı paslanmaz üretilebilir
- ✦ Kasalarımızın sızdırmazdır.

#### Avantajları

- ✦ Ürünlerin, depolanmasını, istiflenmesini ve kolay bulunmasını sağlar.
- ✦ Parçaların akışını kolaylaştırır, takip ve kontrol olanağı sağlar.
- ✦ Görünümü olumlu yönde etkiler.
- ✦ Metal olduğundan ağırlıktan etkilenmez, kırılma, yırtılma ve yamulmalara karşı uzun ömürlüdür.
- ✦ İsteddiğiniz yerde depolama sunar.
- ✦ Standart ölçülü kasalar istifleme için birbirine uyumludur.

*Our metal boxes have been used mostly as tool box or tackle, but some of our customers have been using them for decoration like a crate or a storage bin. Some of our customers been using them for transporting, holding or storing. As our different sized containers are tierable, they take smaller places, they are storable, they have better view at storage and it's easy to manage them.*

#### Technical Specifications

- ✦ Shaft in frame
- ✦ Combined with spot welding
- ✦ High resistance surfaces by special forms
- ✦ Arc welding at corners increasing strength
- ✦ Standard Label Frame
- ✦ Customer Logo upon request
- ✦ Zink (ZnCr3) coating, powder coating at general colors or applying brune upon request
- ✦ Stainless steel (INOX) option upon request
- ✦ Our boxes are not impermeable

#### Advantages

- ✦ Makes easier to find, stock and stack of the products
- ✦ Simplifies the transferring of products for follow ups and controls
- ✦ Look better at plant and sales
- ✦ Able to stack easier even heavy products, long lasting without significant breaks, deformations or tears
- ✦ Easy to store any where
- ✦ Different standard sizes are compatible to stack each other





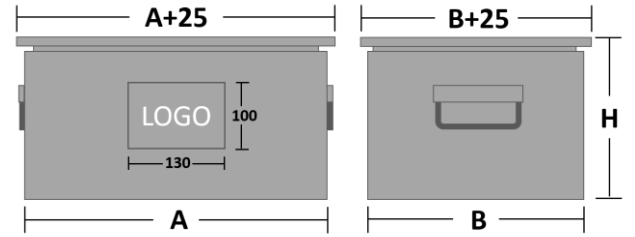
## TMK İstiflenebilir Metal Taşıma Kasası Stackable Transportation Sheet Steel Box



Standart olarak 2 adet katlanır tutamak ve etiketlik vardır. Opsiyonel olarak paslanmaz malzeme ile üretilebilir, kaplama, genel renklerde boyama veya siyah bürüne uygulanabilir.

2 flip handles at sides and label frame are standard.

Inox (stainless steel) is alternative material, ZnCr3 coating, painting with general colors or black brune as optional extra.



KASA KODLARI BOX ID	ÖLÇÜLER DIMENSIONS A x B x H (mm)	AĞIRLIK WEIGHT Kg	TAŞIMA KAPASİTESİ MAX LOAD kg		HACİM VOLUME Litre/liters
			Tekil/Single	İstif/Stacked	
TMK 601	600 x 400 x 200	6,3	120	2000	43,2
TMK 601P	575 x 375 x 200	5,9	110	2000	38,8
TMK 602	600 x 300 x 200	5,4	100	1500	32,4
TMK 602P	575 x 275 x 200	5	100	1500	28,4
TMK 603	600 x 300 x 185	5,2	100	1500	29,7
TMK 604	600 x 300 x 130	4,4	90	1500	19,8
TMK 501	500 x 300 x 200	4,9	100	1000	27
TMK 501P	475 x 275 x 200	4,5	90	1000	23,5
TMK 502	500 X 300 X 185	4,6	90	1000	24,8
TMK 503	500 X 300 X 165	4,5	80	1000	21,8
TMK 401	400 x 300 x 200	4,3	70	1000	21,6
TMK 401P	375 x 275 x 200	3,9	70	1000	18,6
TMK 402	400 x 300 x 185	4,1	70	1000	19,8
TMK 403	400 x 300 x 165	3,8	45	600	17,4
TMK 404	400 x 300 x 130	3,4	40	600	13,2
TMK 301	300 x 300 x 200	3,8	45	600	16,2
TMK 301P	275 x 275 x 200	3,5	40	600	13,6
TMK 302	300 x 300 x 185	3,7	40	600	14,9
TMK 303	300 x 300 x 165	3,5	30	500	13,1
TMK 304	300 X 300 X 130	3,1	20	400	9,9
TMK 201	200 x 200 x 200	2,5	20	400	7,2
TMK 202	200 x 150 x 200	2,3	10	100	5,4

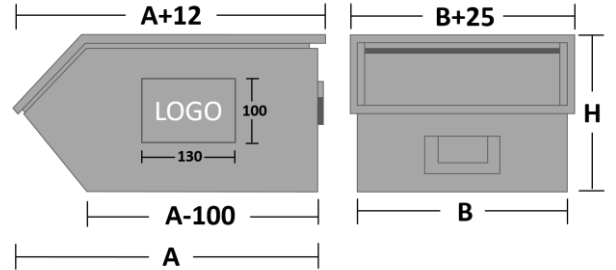


## TRK

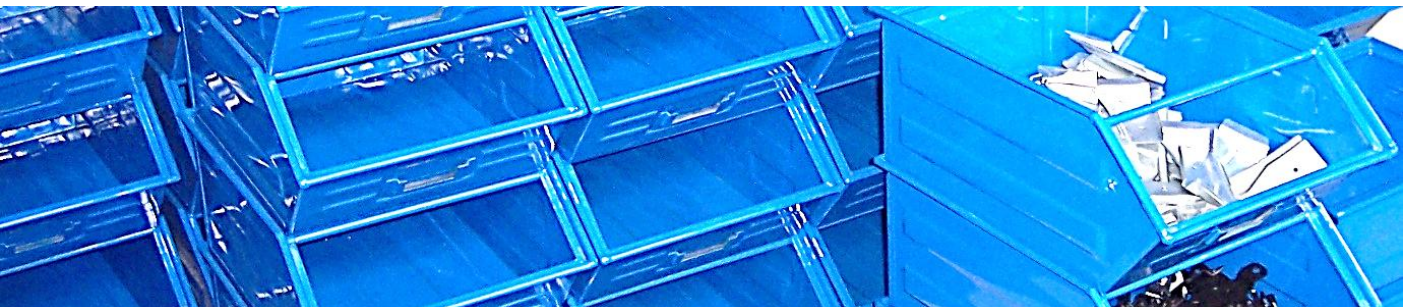
### İstiflenebilir Önü Açık / Regal Kasa Stackable Open Front Steel Box



Standart olarak 1 adet katlanır tutamak ve etiketlik vardır. Opsiyonel olarak paslanmaz malzeme ile üretilebilir, kaplama, genel renklerde boyama veya siyah bürüne uygulanabilir. 1 flip handle at side and label frame are standard. Inox (stainless steel) is alternative material, ZnCr3 coating, painting with general colors or black brune as optional extra.

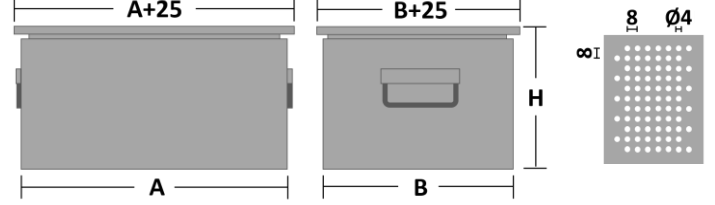


KASA KODLARI BOX ID	ÖLÇÜLER DIMENSIONS A x B x H (mm)	AĞIRLIK WEIGHT Kg	TAŞIMA KAPASİTESİ MAX LOAD kg		HACİM VOLUME Litre/liters
			Tekil/Single	İstif/Stacked	
TRK 601	600 x 300 x 200	5,2	110	1500	29,7
TRK 501	500 x 300 x 200	4,4	100	1000	24,3
TRK 401	400 x 300 x 200	3,9	70	900	18,9
TRK 301	300 x 300 x 200	3	45	600	13,5





## TDK Delikli Metal Kasa Perforated Steel Box



Standart olarak 2 adet katlanır tutamak ve etiketlik vardır.  
Opsiyonel olarak paslanmaz malzeme ile üretilebilir, kaplama,  
genel renklerde boyama veya siyah bürüne uygulanabilir.

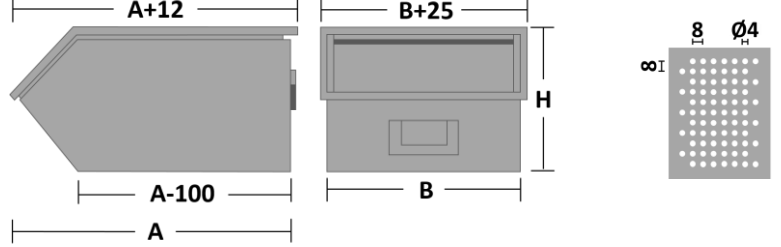
2 flip handles at sides and label frame are standard.  
Inox (stainless steel) is alternative material, ZnCr3 coating,  
painting with general colors or black brune as optional extra.

KASA KODLARI BOX ID	ÖLÇÜLER DIMENSIONS A x B x H (mm)	AĞIRLIK WEIGHT Kg	TAŞIMA KAPASİTESİ MAX LOAD kg		HACİM VOLUME Litre/liters
			Tekil/Single	İstif/Stacked	
TDK 601	600 x 300 x 200	4,4	110	1500	32,4
TDK 501	500 x 300 x 200	4	100	1000	27
TDK 401	400 x 300 x 200	3,7	70	900	21,6
TDK 301	300 x 300 x 200	3,1	45	600	16,2





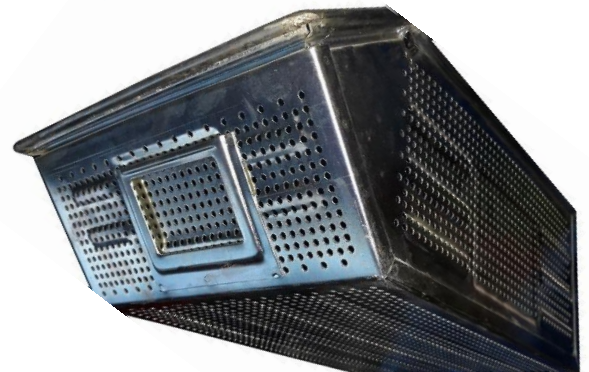
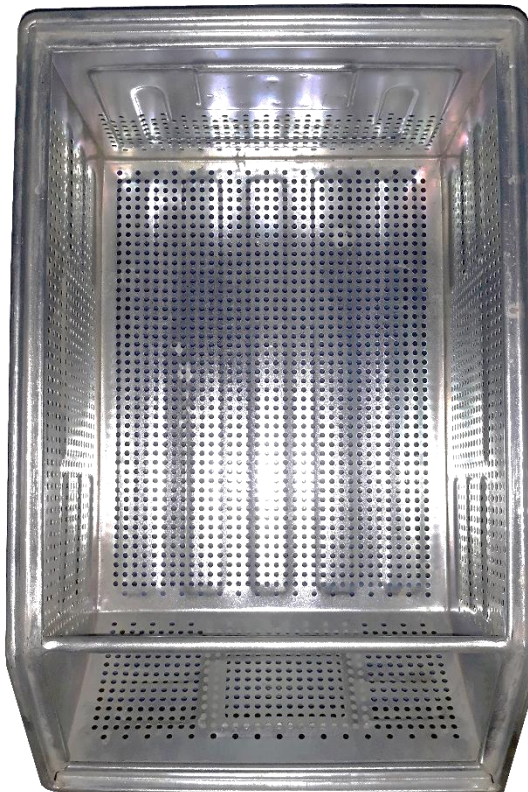
## TDRK Delikli Önü Açık / Regal Kasa Perforated Open Front Steel Box



Standart olarak 1 adet katlanır tutamak ve etiketlik vardır. Opsiyonel olarak paslanmaz malzeme ile üretilir, kaplama, genel renklerde boyama veya siyah bürüne uygulanabilir.

1 flip handle at side and label frame are standard. Inox (stainless steel) is alternative material, ZnCr3 coating, painting with general colors or black brune as optional extra.

KASA KODLARI BOX ID	ÖLÇÜLER DIMENSIONS A x B x H (mm)	AĞIRLIK WEIGHT Kg	TAŞIMA KAPASİTESİ MAX LOAD		HACİM VOLUME Litre/liters
			Tekil/Single	İstif/Stacked	
TDRK 601	600 x 300 x 200	4,2	110	1500	29,7
TDRK 501	500 x 300 x 200	3,8	100	1000	24,3
TDRK 401	400 x 300 x 200	3,3	70	900	18,9
TDRK 301	300 x 300 x 200	2,1	45	600	13,5





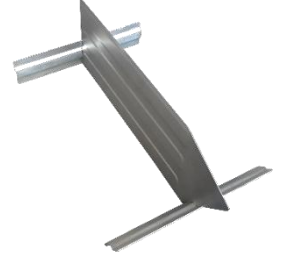
## AKSESUARLAR ACCESSORY

### Önü Açık Regal Kasa için Seperatör

Kasaları uzunlamasına bölmek içindir.

#### Divider for Open Front Metal Box;

Lengthwise partitioning of the boxes.



### Metal Kasa Kapağı

Taşıma veya depolama sırasında hassas ürünlerinizi korur. Kapak takılı olduğunda da istiflenebilir. Farklı renk ve ölçüler için danışabilirsiniz.

#### Lid for Metal Boxes

Recommended for transport or storage of dust-sensitive articles. Stackable when the lid is on. Please ask for different colour and sizes.

### Metal Kasa Toz Kapağı

Taşıma veya depolama sırasında hassas ürünlerinizi korur, parmak deliği ile kullanılır. Opsiyonel ekstra olarak paslanmaz, kaplama, boya uygulanabilir, özel ölçülerde yapılabilir.

#### Dust Lid for Metal Boxes

Recommended for transport or storage of dust-sensitive articles, with finger hole. Claimable extra options like inox, painting, coating, special sizes



### Tavsan Metal Kulp

Dayanıklı, sağlam, katlanabilir. Sandık, kutu, kasa, dolap veya çekmece için dekoratif olarak da kullanabilirsiniz.

Sac kalınlığı: 1 mm, Kulp mili çapı: Ø6 mm,

Uzunluk: 160 mm, Genişlik: 80 mm.

Talebe göre kaplama veya genel kullanımdaki renklere boyanabilir.

#### Tavsan Metal Handle

Durable, sturdy, flip handles could be used at cases, crate, container, box, drawer or on several cups

Sheet metal thickness: 1 mm, Shaft: Ø6mm

Length: 160 mm, Width: 80 mm

Able to coat or paint in general colours upon request as optional extra.

### Etiketlik;

Kasa, konteyner, sandık, kutu, raf, dolap, çekmece ve benzeri yerlerde kullanılabilir. 80×110 mm etiket yerleştirilebilir. (Dıştan ölçüler= 96×128 mm)

#### Label Frame;

Label Frame for usage like box, container crate, case, shelf, cupboard, and drawer. You can put 80×110 mm label in it. (Outside dimensions= 96×128 mm)





# TAVSAN Kalıp ve İmalat

tavsankalip.com.tr | sales@tavsankalip.com.tr

2020



TAVSAN; Bursa Nilüfer Çalı'da 1994 yılında kurulmuştur. Kuruluş yılımızdan bu yana ağırlıklı olarak otomotiv sektöründe hizmet vermekteyiz. TAVSAN; sac parça, metal kasa, kalıp ve özel üretimlerle avantajlı hizmetini sürdürmektedir.

*TAVSAN established in 1994 at Çalı, Nilüfer Bursa Turkey. Our main production is for automotive industry since the beginning. TAVSAN have been manufacturing sheet steel parts, metal box, mold and special products.*



9001:2015



14001:2015



45001:2018

## Tavsan Kalıp Makina ve Yedek Parça San.Tic.Ltd.Şti

Çalı Mh Eflatun Cd No:12 16110 Nilüfer Bursa Türkiye

0224 482 2653 – www.tavsankalip.com.tr

English: +90 533 220 8203 – sales@tavsankalip.com.tr

